

ليبري فيو

دليل البدء السريع من أجل المرضى



سيمنحك استخدام ليبري فيو بالشراكة مع أخصائي الرعاية الصحية الخاص بك رؤى أكبر فيما يتعلق بكيفية عمل جسمك وسيتمكنك من إدارة السكري الذي تعاني منه بمزيد من الفاعلية. إن استخدام تطبيق المحمول ليبري فيو* أو تحميل أجهزة الجلوكوز المتوافقة مع فري ستايل الخاصة بك على ليبري فيو مباشرة، من شأنه أن يتيح لك إرسال النتائج إلى شبكة الرعاية الصحية الخاصة بك بسهولة وأمان.

بدء التشغيل

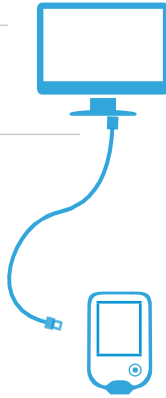
سنحتاج إلى ما يلي:

كمبيوتر بنظام تشغيل Windows
أو Mac متوافق

كابلات بيانات للجهاز الخاص بك

جهاز قياس جلوكوز الدم فري
ستايل الخاص بك

* عند استخدام Mac OS، تكون أجهزة قراءة فري
ستايل ليبري وفري ستايل برو فقط متوافقة



جدول المحتويات

1 - إعداد حساب ليبري فيو الخاص بك صفحة 2

إنشاء حساب ليبري فيو
الحد الأدنى لمتطلبات النظام
إعداد الحساب الخاص بك

2 - إنشاء واستعراض التقارير صفحة 6

توصيل جهاز قياس جلوكوز الدم الخاص بك
تحميل الجهاز الخاص بك من المنزل
في مكتب الطبيب
استعراض التقارير الخاصة بك
إنشاء تقارير باستخدام أجهزة متعددة إعداد
تفضيلات التقارير

3 - مشاركة بياناتك صفحة 10

الاتصال بموفر الرعاية الخاص بك

4 - معلومات الحساب صفحة 11

تحديث معلومات حسابك

5 - مصادر مفيدة صفحة 12

6 - التنظيم صفحة 13

* لا تتوفر جميع الأجهزة وتطبيقات المحمول والتقارير في جميع المناطق. وحدات القياس لأغراض توضيحية وستوفر على النحو المطبق في كل منطقة.

إنشاء حساب ليبري فيو

للبدء، ستحتاج إلى إعداد حساب مريض ليبري فيو. قد يكون أخصائي الرعاية الصحية الخاص بك قد قام بتسجيلك وأرسل إليك بريد إلكتروني يحتوي على رابط الدعوة. في هذه الحالة، كل ما عليك فعله هو فتح البريد الإلكتروني واتباع التعليمات لإنشاء حسابك أو إذا كنت قمت بإعداد حسابك في السابق، فقم فقط بالذهاب إلى www.libreview.com وببساطة قم بتسجيل الدخول إذا كنت قمت بإعداد حسابك في السابق.

إذا لم تُدعى لإنشاء حساب ليبري فيو، فاتبع هذه الخطوات البسيطة:

1 - انتقل إلى www.libreview.com وانقر فوق **اشترك**

2 - حدد حساب ليبري فيو

3 - حدد بلد إقامتك

4 - وافق على شروط الاستخدام وسياسة الخصوصية

5 - قم بتعبئة المعلومات وأدخل البريد الإلكتروني الخاص بك كاسم المستخدم وقم بإنشاء كلمة مرور

6 - انتقل إلى صندوق الوارد ببريدك الإلكتروني، وابحث عن البريد الإلكتروني الخاص بالتأكيد الوارد من ليبري فيو وانقر فوق الزر **تأكيد البريد الإلكتروني**

7 - حدد التالي في نافذة شاشة الاشتراك الأصلية لاستكمال الاشتراك

ملاحظة: سيكون البريد الإلكتروني الخاص بك اسم المستخدم لتسجيل الدخول إلى الحساب.

يمكن استخدام ليبري فيو لاستعراض البيانات فقط، أو لتحميل البيانات.

الحد الأدنى لتكوين النظام المطلوب لاستخدام ليبري فيو كعارض هو:

Windows 7 SP1 أو Windows 8.1 أو تحديث الذكرى السنوية لـ Windows 10 (أو أعلى)

- دقة العرض 1024 × 768 بكسل أو أكبر.
- Internet Explorer 11 أو Firefox إصدار 32.0 أو Chrome إصدار 37.0
- معالج 1 جيجا هرتز (والأفضل ثنائي / متعدد النواة)
- ذاكرة (RAM) 2 جيجابايت
- اتصال إنترنت بسرعة تحميل تصل إلى 0.5 ميجابت في الثانية.

Mac OS X Yosemite (10.10) أو الأحدث

- دقة العرض 1024 × 768 بكسل أو أكبر
- Safari إصدار 10.1 أو Chrome إصدار 37.0 أو الأحدث
- معالج 1 جيجا هرتز (والأفضل ثنائي / متعدد النواة)
- ذاكرة (RAM) 2 جيجابايت
- اتصال إنترنت بسرعة تحميل تصل إلى 0.5 ميجابت في الثانية.

نوصي باستخدام أحدث إصدار من متصفحك. يُرجى ملاحظة أن مايكروسوفت إيدج متصفح غير مدعوم في الوقت الحالي.

من أجل تحميل البيانات، يلزم تثبيت برامج تشغيل الأجهزة ليبري فيو (LibreView Device Drivers (LDD)، مع المواصفات الإضافية التالية المطلوبة. هناك إصداران من Windows LDD لنظام تشغيل Windows، اعتماداً على وقت تثبيت البرنامج وإذا قمت بالترقية عند المطالبة بذلك. يوفر الإصدار الأحدث بعض التحسينات عند التعامل مع برامج مماثلة مثبتة على الجهاز.

Windows

LDD 2.1.6

- Windows 7 SP1 أو Windows 8.1 أو تحديث الذكرى السنوية لـ Windows 10 (أو أعلى)
- سيتم تثبيت .Net Framework 4.5. إذا لم تكن مثبتة من قبل، وأيضاً Microsoft Visual C++ 2015 Redistributable (x86)
- ذاكرة (RAM) 8 جيجابايت و 200 ميجابايت حرة من مساحة القرص
- USB 2.0
- اتصال إنترنت مع سرعة تحميل 1 ميجابايت في الثانية.
- حساب المسؤول المحلي

LDD 3.1.0

- Windows 7 SP1 أو Windows 8.1 أو تحديث أبريل 2018 لـ Windows 10 (أو الأعلى)
- سيتم تثبيت .Net Framework 4.7.2. إذا لم تكن مثبتة من قبل، وأيضاً Microsoft Visual C++ 2017 Redistributable (x86)
- ذاكرة (RAM) 8 جيجابايت و 200 ميجابايت حرة من مساحة القرص
- اتصال إنترنت مع سرعة تحميل 1 ميجابايت في الثانية.
- حساب المسؤول المحلي

Mac

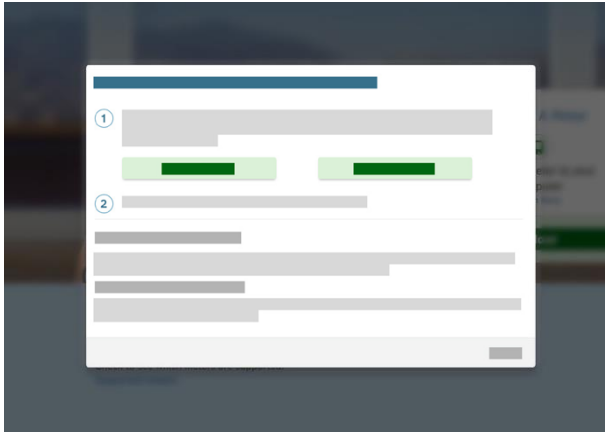
LDD 1.1.0

- Mac OS X Yosemite (10.10) أو الأحدث
- ذاكرة (RAM) 8 جيجابايت و 200 ميجابايت حرة من مساحة القرص
- اتصال إنترنت مع سرعة تحميل 1 ميجابايت في الثانية.

إعداد الحساب الخاص بك

يتطلب ليبري قيوي تحميل ملف مشغل الجهاز، وذلك لمرة واحدة، الذي يتعرف على جهاز جلوكوز الدم الخاص بك عند توصيله. فتأكد من أنك تستخدم أحدث إصدارات متصفح الإنترنت عند بدء التنزيل.

- 1 - انقر فوق زر التحميل الأخضر الموجود أسفل تحميل جهاز قياس
- 2 - في النافذة التي تظهر، انقر فوق الزر تنزيل المخصص لنظام التشغيل الذي تستخدمه
- 3 - انتظر حتى يتم تنزيل الملف على الكمبيوتر الخاص بك
- 4 - افتح الملف الذي تم تنزيله بالنقر فوقه و اسمح بتشغيله
- 5 - اتبع الرسائل التوجيهية التي تظهر على الشاشة لاستكمال التثبيت



ملاحظة: سيطهر البرنامج الذي تم تنزيله في الزاوية السفلية اليمنى من الشاشة بالنسبة لمستخدمي متصفح Chrome، والجزء السفلي من متصفح Internet Explorer، والزاوية العلوية اليمنى من متصفح Firefox و Safari. إذا لم تكن تستخدم الكمبيوتر الشخصي الخاص بك وكنت تستخدم كمبيوتر العمل بدلاً منه، فقد تحتاج إلى الحصول على إذن من مدير تكنولوجيا المعلومات للتنزيل.

توصيل جهاز قياس جلوكوز الدم الخاص بك

بمجرد نجاحك في تنزيل مشغلات الجهاز، يمكنك توصيل جهاز جلوكوز الدم الخاص بك باستخدام الكابل المطابق. هناك شيئان يجب مراعاتهما قبل البدء في تحميل البيانات:

أشياء يجب ملاحظتها قبل التحميل:

- 1 - تأكد من أن بطارية جهازك مشحونة وأن الشاشة الموجودة بالجهاز تعرض وضع الكمبيوتر عند التوصيل بمنفذ USB.
- 2 - يجب أن يكون جهاز جلوكوز الدم الخاص بك من تصنيع Abbott Diabetes Care، الذي سيتضمن فري ستايل في الاسم.
- 3 - تحقق مرتين من أن لديك الكابل الصحيح الخاص بالجهاز. الكابل الخاص بجهاز آخر ربما لا يعمل على جهازك. أ. للاتصال بخدمة العملاء من أجل جهاز Abbott Diabetes Care الخاص بك، اذهب إلى <https://www.myfreestyle.com/customer-support> أو ارجع إلى القسم مصادر مفيدة في هذا الدليل لمعرفة رقم هاتف خدمة العملاء.

تحميل الجهاز الخاص بك من المنزل

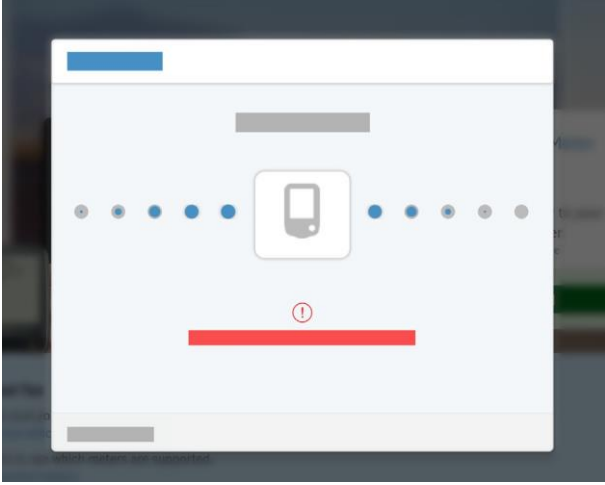
صل جهاز المتوافق بمنفذ USB في الكمبيوتر الخاص بك لبدء التحميل. انتقل إلى شاشة التحميل.

1 - انقر فوق زر التحميل الأخضر الموجود أسفل تحميل جهاز القياس

2 - ستشاهد رسالة مفادها أن ليبري فيو يبحث عن جهاز القياس

ملاحظة: إذا كانت هذه هي المرة الأولى التي تقوم فيها بتحميل جهاز بعد تنزيل مشغلات الجهاز، فقد تحتاج إلى تحديد السماح بالوصول إلى أو تشغيل التطبيق لضمان تمكن حسابك من الوصول إلى المشغلات. تأكد من تحديد المربعات لتذكر اختياراتك أو قم بإلغاء تحديد المربعات للسؤال دائماً عن هذه الأذونات. ستعتمد الرسالة على المتصفح الذي تستخدمه.

3 - سيتم فتح تقاريرك تلقائياً وستشاهد لافتة تؤكد نجاح عملية التحميل التي قمت بها. انقر فوق زر مشاهدة التقارير كاملة الأخضر لمشاهدة آخر مجموعة من التقارير



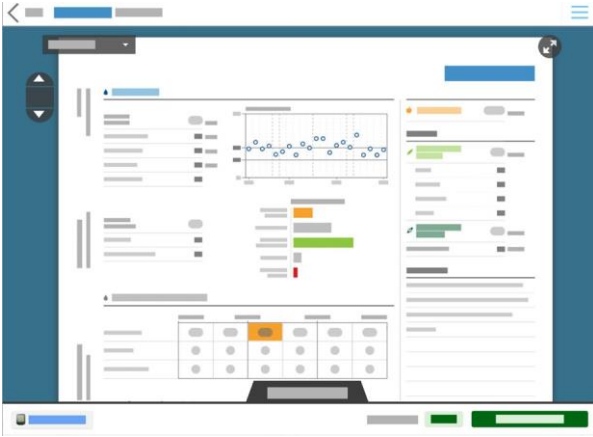
في مكتب الطبيب الخاص بك

إذا كان موفر الرعاية الصحية الخاص بك يستخدم ليبري فيو، فسيتمكن كذلك من تحميل البيانات من الجهاز الخاص بك. كل ما عليك فعله هو تسليم الجهاز إلى موفر الرعاية الخاص بك أثناء زيارتك له وسيقوم هو بالبقية.

ربما يقوم مقدم الرعاية المسؤول عنك بإرسال رسالة إليك عبر البريد الإلكتروني قبل حلول الموعد الخاص بك لمطابنتك بإنشاء حساب على نظام ليبري فيو، إذا لم تكن قد قمت بهذا الأمر بالفعل. بهذه الطريقة، ستتمكن من تحميل أجهزة فري ستايل الخاصة بك بالطريقة التي تناسبك قبل موعدك. وبمجرد الانتهاء من تحميل الأجهزة الخاصة بك في ليبري فيو، سيستقبل موفر الرعاية الخاص بك القراءات الخاصة بك بشكل آمن على حسابه.

ملاحظة: تأكد من إحضار كل الأجهزة - التي تحمل أو لا تحمل علامة Abbott التجارية - في موعدك.

استعراض التقارير الخاصة بك



عند تحميل بياناتك في ليبري قيوي، ستنقل مباشرةً إلى شاشة "سجل الجلوكوز الخاص بي". يمكنك أيضًا النقر فوق أيقونة قطرة الدم الموجودة في الزاوية اليسرى العلوية للوصول إلى سجل الجلوكوز الخاص بك. كأعداد افتراضي، ستشاهد أحدث عمليات التحميل التي تمت منذ 14 يوم. يمكنك تغيير الإطار الزمني باستخدام القائمة المنسدلة إذا كنت ترغب في ذلك.

انقر فوق مشاهدة التقارير كاملة للاطلاع على التقارير المتوفرة لكل أجهزة القياس الخاصة بك. استخدم القائمة المنسدلة لاختيار التقرير الذي ترغب في استعراضه والأسهم لأعلى/لأسفل الموجودة في الجانب الأيسر للتمرير بين صفحات التقرير. واليك التقارير التي ستطلع عليها، بناءً على جهاز القياس الخاص بك:

- **التقارير الأساسية:** لقطة، سجل يومي، يوم شكلي
- **تقارير الوجبات والإنسولين (فري ستايل إنسولينكس):** لقطة، سجل يومي، أنماط أوقات الوجبات، يوم شكلي، ملخص أسبوعي
- **تقارير فري ستايل ليبري:** لقطة، تأملات أنماط الجلوكوز، الأنماط اليومية، السجل اليومي، ملخص الأسبوع، ملخص الشهر، أنماط أوقات الوجبات

ملاحظة: لا تتوفر بعض الأجهزة في بلدك. يُرجى الرجوع إلى مادة الأجهزة المتوافقة في موقع دعم ليبري قيوي للاطلاع على معلومات إضافية.

إنشاء التقارير باستخدام عدة أجهزة قياس



إذا كنت تستخدم أكثر من جهاز قياس لمتابعة نسبة الجلوكوز لديك، يمكنك إنشاء تقارير تجمع بين البيانات الصادرة عن جميع أجهزة القياس المستخدمة. يُرجى ملاحظة أن بيانات فري ستايل ليبري لنك ليست مجمعة مع أي بيانات أخرى في هذا الوقت.

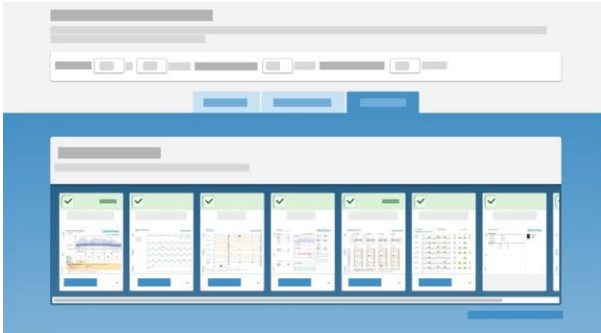
- 1 - تحميل بيانات الجلوكوز من كل جهاز إلى حساب ليبري فيو الخاص بك
- 2 - اذهب إلى سجل الجلوكوز الخاص بي افحص و حدد مشاهدة التقارير كاملة
- 3 - انقر فوق علامة تبويب إعدادات التقارير في الجزء السفلي

4 - انقر فوق أجهزة القياس المتوفرة

أ. قم باختيار أحد الأجهزة بحيث يكون جهاز القياس الأساسي. من خلال هذا الأمر سيتم تحديد أنواع التقارير التي يمكنك إنشاءها. سيتم إدراج البيانات المأخوذة من أجهزة القياس الأخرى حيثما كان ذلك مناسباً.

ب. اختر جهاز القياس الذي ترغب في عرضه وجهاز القياس الذي ترغب في إخفائه بالنقر فوق أيقونة العين الخضراء.

إعداد أفضليات التقرير



يمكنك تخصيص استعراض التقارير الخاصة بك ليناسب أفضلياتك التي حددتها مع موفر الرعاية الصحية الخاص بك.

تغيير إعدادات التقرير الخاصة بك:

- 1 - حدد أيقونة الإعدادات وانتقل إلى أفضليات التقرير
- 2 - حدد النطاقات والحدود المستهدفة لكل التقارير
- 3 - انتقل بين علامات التبويب لتغيير إعدادات التقرير الافتراضية الخاصة بالأجهزة المختلفة
- 4 - قم بإلغاء تحديد أي تقارير لست في حاجة لاستعراضها
- 5 - انقر فوق حفظ التغييرات عند الانتهاء

ملاحظة: يمكنك القيام بهذا أيضاً من علامة التبويب إعدادات التقارير المرئية في أسفل المشاهدة الكاملة لتقاريرك.

الاتصال بموفر الرعاية الصحية الخاص بك

يُتيح لك ليبري فيو سهولة مشاركة بياناتك مع موفر الرعاية الصحية الخاص بك عن طريق الاتصال بحسابات ليبري فيو المهنية الخاصة به. قد يكون موفر الخدمة الخاصة بك قام بإرسال دعوة بريد إلكتروني للاتصال بحساباتك. اتبع التعليمات الموجودة بالبيد لإلكتروني للاتصال.

إذا لم تكن قد تلقيت بريد إلكتروني من موفر الخدمة الخاص بك، فاتب الخطوات أدناه:

1 - اطلب من الطبيب هوية الخدمة الطبية الخاصة به. هوية الخدمة الطبية هي كود فريد خاص بكل حساب من حسابات ليبري فيو التابعة لخدمة الرعاية الصحية.

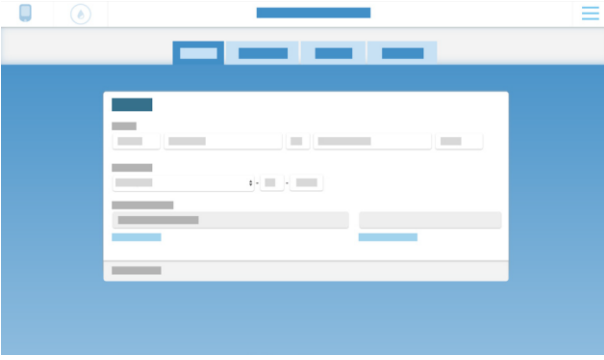
2 - انتقل إلى قسم الإعدادات وحدد إعدادات الحساب

3 - انقر فوق الخدمات الصحية الخاصة بي

4 - أدخل هوية الخدمة الصحية لموفر الرعاية الصحية الخاص بك وانقر فوق إضافة. ينبغي أن تشاهد الآن اسمه أو اسم الخدمة الصحية الخاص به أسفل قائمة الخدمات الصحية الخاصة بك.

لإيقاف مشاركة البيانات من أحد موفري الخدمة، انقر فوق **حذف** الموجودة بجوار اسم الخدمة الصحية أو موفر الرعاية أسفل هذه القائمة. أكد رغبتك في حذفه.





انقر فوق أيقونة الإعدادات وحدد إعدادات الحساب لتغيير أي معلومات في حسابك

- **الملف التعريفي:** لتغيير اسمك أو بريدك الإلكتروني أو كلمة المرور
- **الخدمات الطبية الخاصة بي:** لإضافة أو حذف خدمات طبية و موفرين تشارك البيانات معهم.
- **أجهزة القياس الخاصة بي:** انتقل إلى هنا للاطلاع على قائمة بكل أجهزة القياس التي قمت بتحميلها في ليبري قيوي. انقر فوق **حذف** الموجودة بجوار أي أجهزة لم تعد ترغب في عرضها. يمكنك كذلك إضافة أسماء مستعارة لأجهزتك لتساعدك على تتبع الأجهزة التي قمت بتحديثها.

يحتوي ليبري فيو على عدة مصادر لمساعدتك في إعداد واستخدام حساب ليبري فيو لإدارة بمرضى السكري التابعين لك بنجاح.

[موقع دعم ليبري فيو قائمة الأجهزة](#)

[المتوافقة متطلبات النظام الأسنلة](#)

[الشائعة](#)



للاتصال بخدمة العملاء من أجل جهاز Abbott Diabetes Care الخاص بك، اذهب إلى <https://www.myfreestyle.com/customer-support> أو اتصل بخط خدمة عملاء Abbott Diabetes الخاص ببلد إقامتك:

2206 7372	الكويت	+0800-800-6334	الأرجنتين
+961 1387 815	لبنان	+61 1800 801 478	أستراليا
+32 0800 82106	لوكسمبورغ	+43 0800 222 775	النمسا
55244175 / 018007112208	المكسيك	+973 172 41745	البحرين
+31 8002424400	هولندا	+32 0800 82106	بلجيكا
800 74396	سلطنة عمان	0800 703 0128	البرازيل
800 388 700	بولندا	1-800-461-8481	كندا
800780870	البرتغال	800 802 226 / 22 3683080	تشيلي
00800 100869	قطر	01800 5181895	كولومبيا
92000 3788	المملكة العربية السعودية	80 83 10 42	الدنمارك
+65 1800 272 2881	سنغافورة	+358 0800 772 355	فنلندا
0800-222-688	جنوب أفريقيا	+33 800947909	فرنسا
+34 900800726	إسبانيا	+49 8006365500	ألمانيا
+46 200439522	السويد	800-491423863	اليونان
+41 0800 10 21 02	سويسرا	+852-5808-4196	هونغ كونغ
800 0178174	الإمارات العربية المتحدة	+353 1800719995	أيرلندا
08006123006	المملكة المتحدة	00 97236900300	إسرائيل
855-786-4263	الولايات المتحدة	+39 800693000	إيطاليا
		+962 6 51 62 971	الأردن

تُعتبر السلامة والكفاءة من الأركان الأساسية الرئيسية في تصميم ودعم نظام ليبري فيو. تأخذ Newyu مسؤوليتها بصفتها إحدى مصنعي الأجهزة الطبية على محمل الجد.

يتضمن برنامج إدارة البيانات ليبري فيو موقع ليبري فيو وتطبيق المحمول ليبري لنك آب.

الاستخدام المقصود

صُمم ليبري فيو لاستخدامه بواسطة كل من مهني الرعاية الصحية والمرضى لمساعدة الأشخاص المصابين بمرض السكري ومهني الرعاية الصحية المسؤولين عنهم في مراجعة وتحليل وتقييم سجل بيانات قياس الجلوكوز من جهاز القياس لدعم المتابعة الفعالة لمرض السكري.

بمعنى آخر، ليبري فيو عبارة عن عارض ثانوي والهدف منه هو توفير قرارات علاجية أو الاستخدام كبديل لاستشارة مهني الرعاية الصحية. الجهاز ليس مُصمم ليحل محل ممارسات المراقبة الذاتية التي ينصح بها الطبيب.

ينبغي على المستخدمين المنزليين استشارة مهني الرعاية الصحية قبل القيام بأي تفسير طبي أو إجراء تعديلات علاجية من المعلومات الموجودة في البرنامج.

ينبغي على مهنيي الرعاية الصحية استخدام المعلومات الموجودة في البرنامج بالتزامن مع المعلومات السريرية الأخرى المتوفرة لهم.

عند استخدام تطبيق المحمول ليبري لنك آب:

ينبغي ألا يعتمد المرضى على مقدمي الرعاية لإخطارهم بانخفاض أو ارتفاع الجلوكوز.

أي مشاكل في الجهاز المحمول أو اتصال المجال القريب (NFC) أو اتصال الإنترنت اللاسلكي أو اتصال بيانات المحمول أو ليبري لنك آب أو فري ستايل ليبري لنك آب أو ليبري فيو قد تتسبب في عدم مشاركة البيانات مع مقدمي الرعاية أو تأخر إرسالها إليهم.

ينبغي عدم استخدام ليبري فيو (وبالتالي ليبري لنك آب) إلا لإعطاء مستوى ثانوي من التوعية وينبغي عدم توقع نقل وإرسال معلومات جلوكوز المجس على الدوام.

ISO (المنظمة الدولية لتوحيد المقاييس) 13485

خدمات ليبري قيو تتعلق بجهاز طبي في العديد من البلدان والمناطق بالعالم. بالإضافة إلى برنامج الأمن الخاص بنا، حصلت Newyu على شهادة ISO (المنظمة الدولية لتوحيد المقاييس) 13485 عن أنظمة إدارة الجودة الخاصة بنا (QMS)، التي تشمل الأجهزة الطبية الخاصة بنا والأنشطة ذات الصلة بها. ISO 13485 هو معيار جودة معترف به عالميًا يحدد متطلبات نظام إدارة الجودة عندما تحتاج إحدى المنظمات إلى إظهار قدرتها على توفير خدمات طبية وخدمات ذات صلة تفي بمتطلبات العميل والمتطلبات التنظيمية المطبقة على نحو متسق. تشمل شهادتنا دورة حياة منتجنا، بما في ذلك التصميم والتطوير والإنتاج والتخزين والتوزيع والدعم.

الجزء 820 من قانون اللوائح الفيدرالية 21 (CFR)

تحتفظ الولايات المتحدة بواحدة من أقوى مجموعات التشريعات والتوجيهات المتعلقة بالأجهزة الطبية في العالم. هناك نقاط تشابه مع ISO 13485 وكذلك العديد من نقاط الاختلاف. بصفتها مُصنع جهاز مؤسس في الولايات المتحدة، تحافظ Newyu على الامتثال للوائح نظام الجودة الأمريكي (QSR) وتسجل مؤسستنا لدى إدارة الغذاء والدواء بشكل سنوي.

ممثلو التنظيم العالمي

تقوم Newyu بصيانة نظام إدارة الجودة الخاص بنا من أجل منتجنا العالمي دعمًا لعمليات التسجيل والاعتماد الإقليمية على النحو المطلوب لطرح الجهاز في السوق.

ويظهر أدناه الممثلين داخل البلد فيما يتعلق بمشاكل الشؤون التنظيمية وتقارير الحوادث، ومنهم شركاء أو رعاة أو ممثلي Newyu عند الاقتضاء.

إذا كانت إحدى البلدان متوفرة من المنتج بوصفها بلد للتسجيل، إلا أنها غير مدرجة أدناه، فمن المحتمل أنه ليس جهازًا طبيًا أو أنه لا يلزم التسجيل في هذا البلد. يُرجى الاتصال بدعم ليبري قيو بخصوص أي أسئلة.

تطبيق المحمول ليبري لنك آب

موقع ليبري قيو



المُصنع

Newyu, Inc، 3452 لايك ليندا درايف جناح 352 أورلاندو، إف إل 32817 الولايات المتحدة الأمريكية



أستراليا

جهاز من الفئة 1، الراعي الأسترالي:

EMERGO AUSTRALIA، الطابق 20، البرج 2، دارلينج بارك، 201

ساسكس ستريت، سيدني، 2000 NSW، أستراليا

مُعرف ARTG: 296121

أوروبا

جهاز من الفئة 1، الممثل المعتمد في الاتحاد الأوروبي:

EMERGO EUROPE، 20 برنيسترات، 2514 أيه بي، لاهاي، هولندا



إسرائيل

صاحب حق التسجيل: أي. ال امرغو يسرائيل م.ض، شارع اندره سحاروب 9 متام ص.ب 15054 حيفا، 3190501

هاتف رقم: 02-6731634

رقم التسجيل عمار: 24820088

المملكة العربية السعودية

جهاز من الفئة 1، الممثل المعتمد في السعودية:

LTD MEDISERV .MEDICAL SUPPLIES & SERVICE CO

سنغافورة

جهاز مستثنى من الفئة A، اتصل بالمُصنع كما تقدم،

استيراد ABBOTT LABORATORIES (SINGAPORE) PRIVATE LIMITED

الولايات المتحدة

جهاز مستثنى من الفئة 1، اتصل بالمُصنع كما تقدم